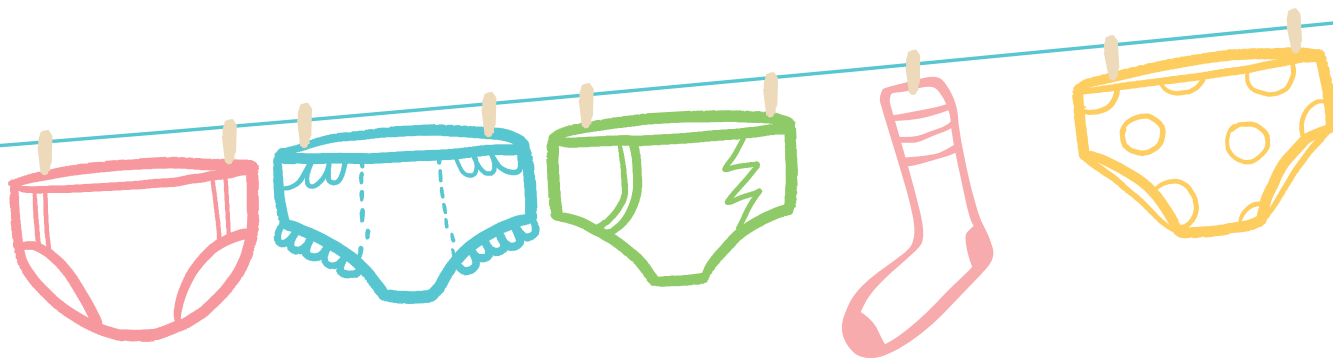
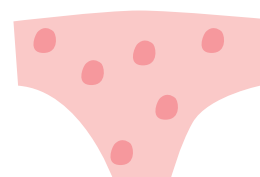
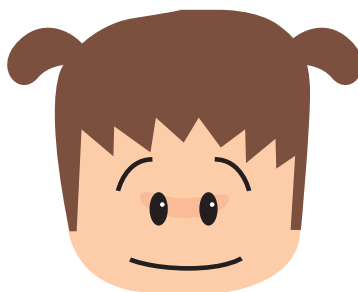
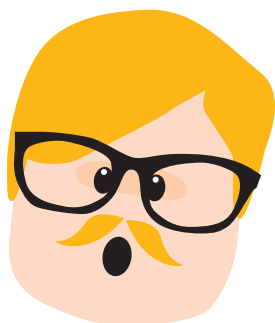


Co tu nie pasuje?



G A 1 D K I

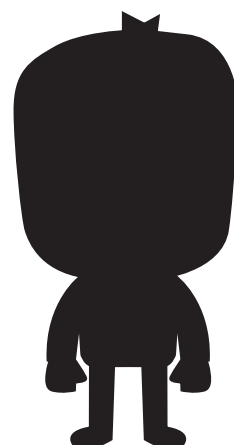
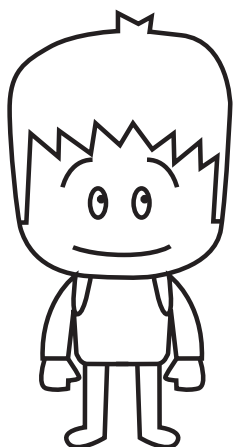
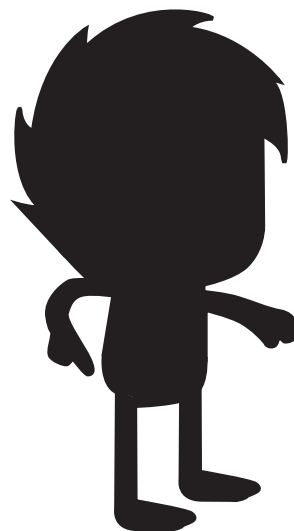
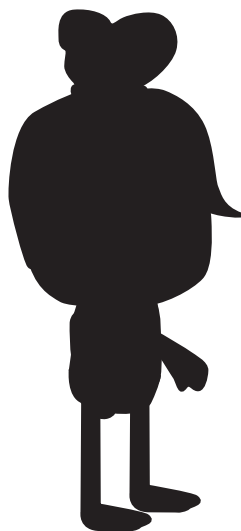


GADKI, czyli proste rozmowy na trudne tematy

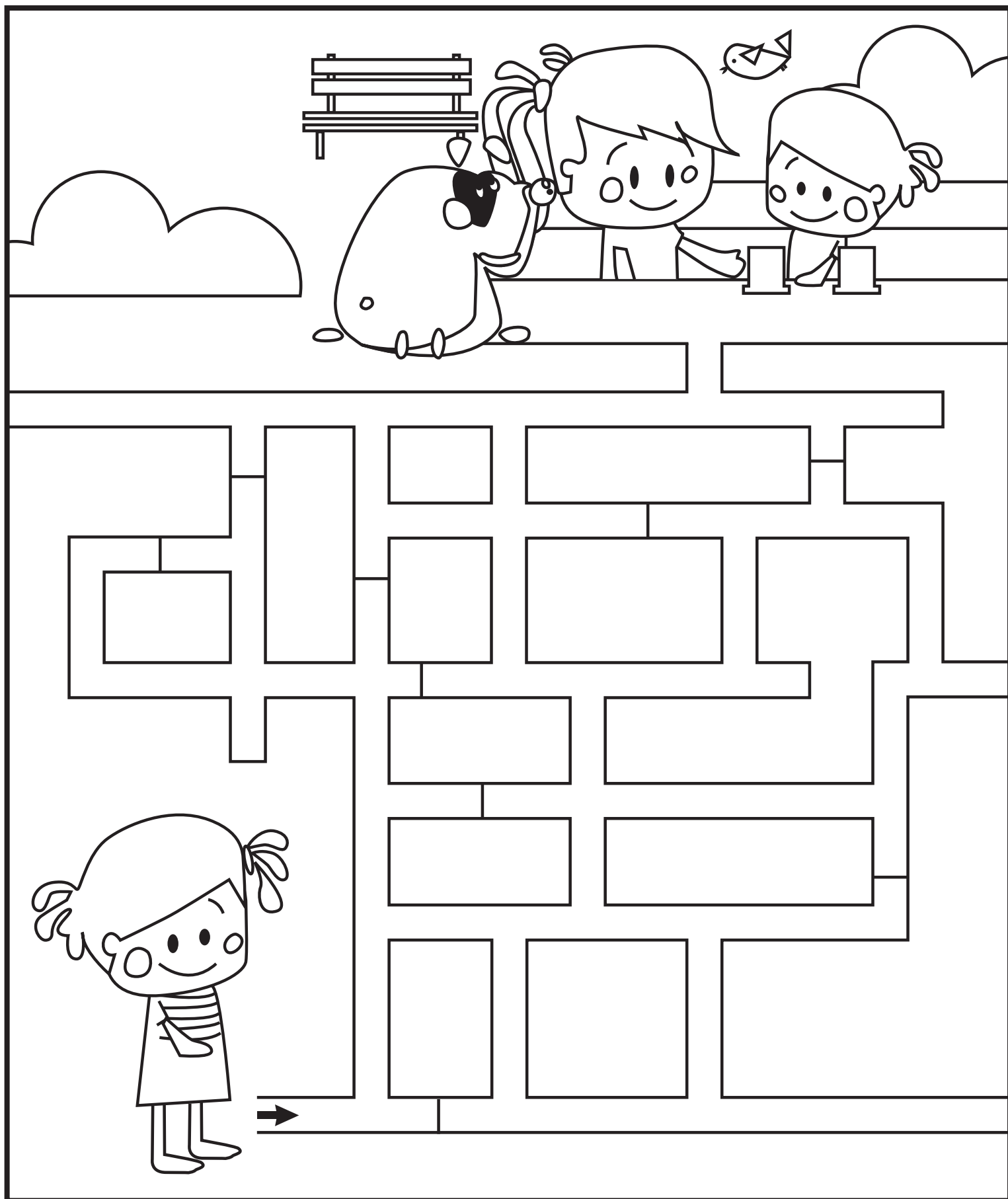
gadki.fdds.pl



Do kogo należy cień?

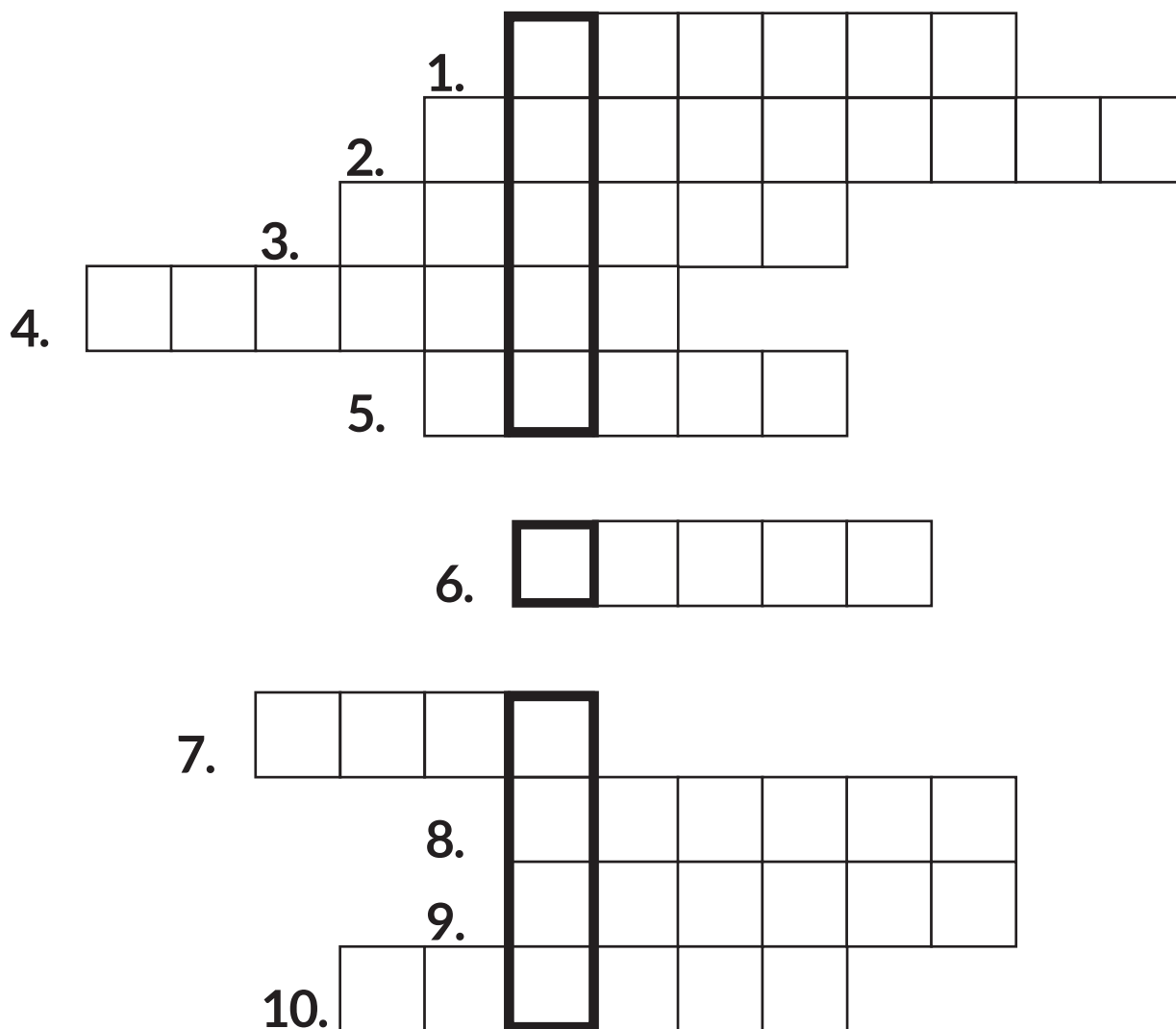


Znajdź drogę do piaskownicy.

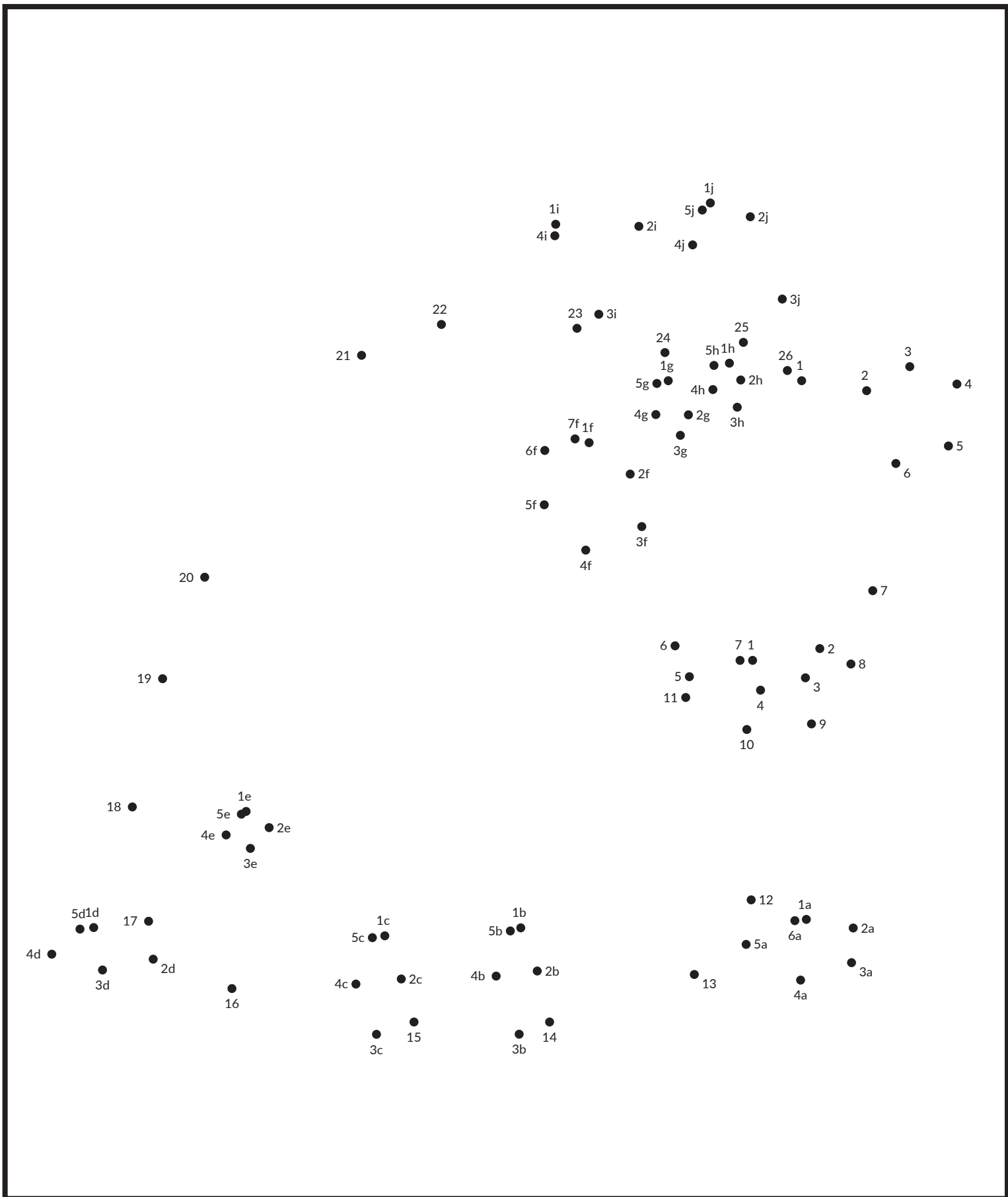


Rozwiąż krzyżówkę.

1. Kiedy chce mi się jeść, czuję się
2. Może być dobra lub zła. O złej koniecznie powiedz zaufanej osobie!
3. Jedna z emocji, którą można rozpoznać po uśmiechu i zadowoleniu.
4. Mały człowiek to inaczej
5. Należy tylko do ciebie, składa się z różnych części, takich jak głowa, ręce, nogi.
6. Emocja, dla której charakterystyczne są zmarszczone brwi i tupanie nogą.
7. Czerwony znak, który informuje, że trzeba się zatrzymać.
8. Inaczej tajemnica
9. Złość, radość, strach, smutek, zdziwienie i wstręt to.....
10. Zawołaj, gdy chcesz zaalarmować



Połącz kropki.



GADKI, czyli proste rozmowy na trudne tematy

gadki.fdds.pl



DAJEMY
DZIECIOM
SIĘ

Połącz kropki.

